

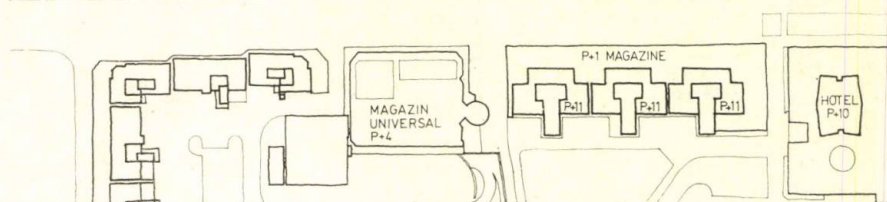
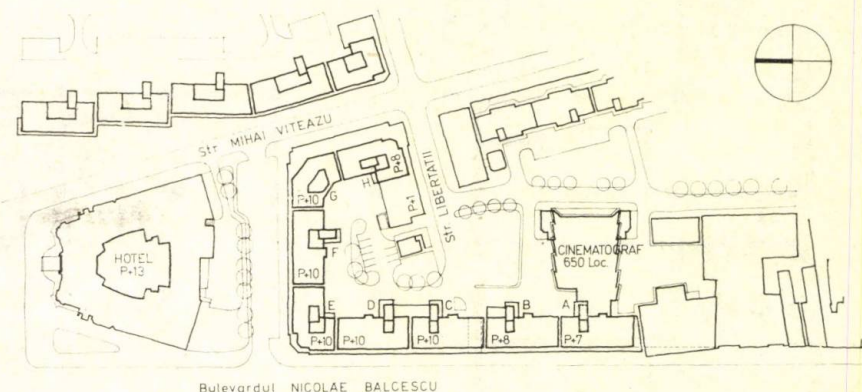


coală cu 16 clase și o creșă cu 100 locuri.  
 Ca o secțiune deosebită, folosită la blocurile de locuințe din zona Pasaj Micăla Arad, este cea care a avut la bază proiectul Institutului «PROIECT-BUCUREȘTI» — indicativ P.M.M. 404, în condițiile specifice ale orașului Arad. S-au realizat cu această secțiune un număr de 240 apartamente, în clădiri cu regim P + 10 niveluri și cu spații comerciale la parter (proiect I.P.B.) și 230 apartamente cu regim P + 4 niveluri, cu garaje la parter (proiect C.P.J.A.).  
 Structura de rezistență a acestor blocuri este mixtă, avînd un nucleu central de diafragme de beton armat monolit, rigidizate în lung prin grinzi monolite de beton armat. Grinzile longitudinale dintre țilpi, precum și cele transversale, care ează stîlpilor din diafragmele centrale, sînt prefabricate; planșee din predale și suprabetonare; pereți din blocuri și plăci din B.C.A., acoperiș terasă cu ferme și hidroizolație.  
 Blocurile P + 4 au subsol tehnic general, parter (cu garaje), 4 etaje și un nivel tehnic parțial.

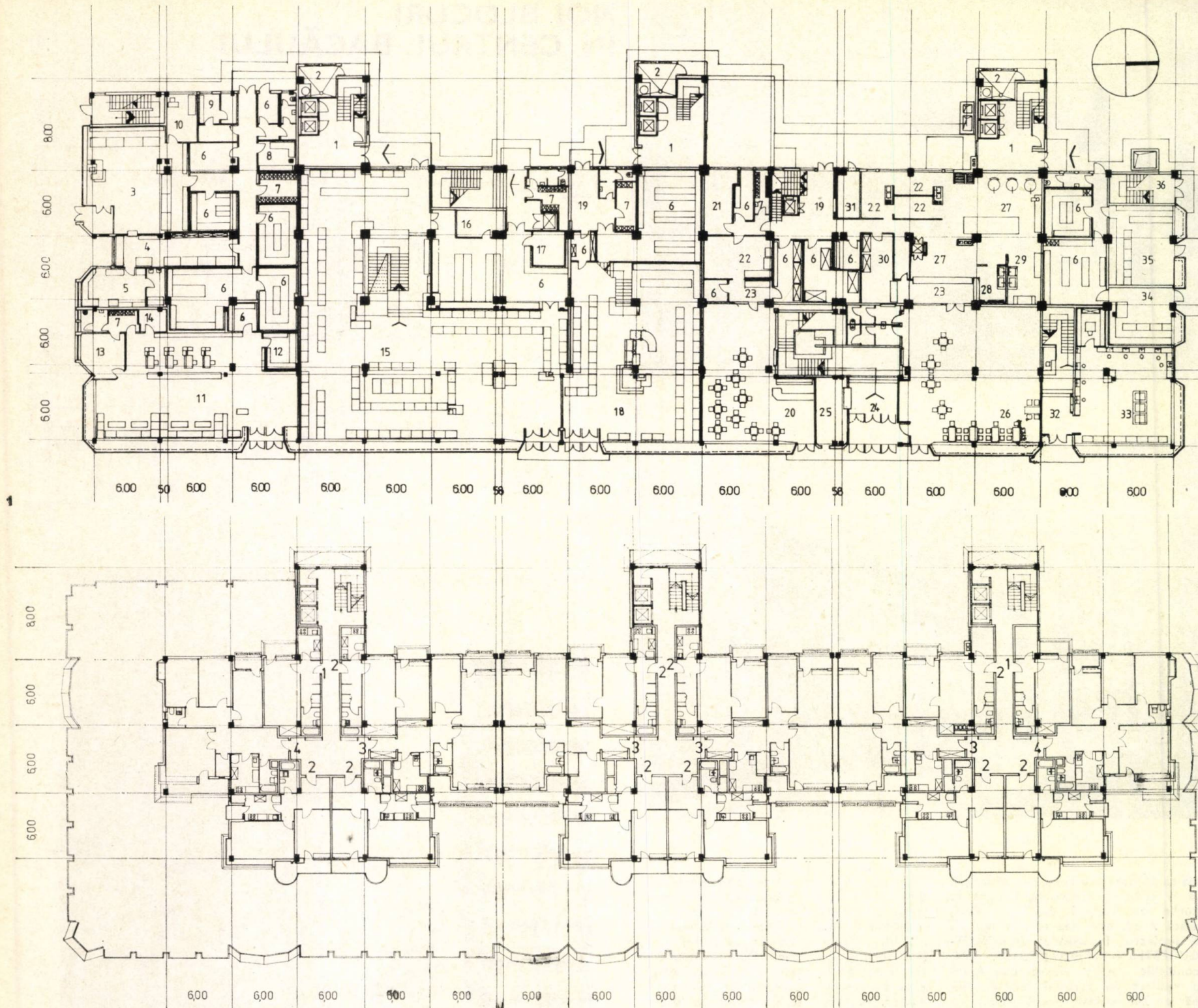
Accesul în bloc se face printr-un hol, din ambele laturi ale clădirii, în casa scării, care comunică cu două coridoare, în lățime de 1,50 m, amplasate la etajul I și III, precum și cu un nivel tehnic (spălătorii și uscătorie). Din cele două coridoare, de la etajul I și III, se asigură accesul la apartamentele de tip duplex. Pe terasă se ajunge din nivelul tehnic.  
 Un bloc de 40 apartamente este format din cuplarea a două tronsoane «A» și «B» și conține: 3 apartamente cu 5 camere, 1 apartament cu 4 camere, 30 apartamente cu 3 camere și 6 apartamente cu 2 camere.  
 Tronsonul «A» este format din 4 travei de 6,00 m și o travee de 4,80 m pentru casa scării. Tronsonul «B» din 4 travei de 6,00 m. Tronsonul «C» din 6 travei de 6,00 m.  
 Orientarea intrării principale a blocului este spre stradă, accesul la garaje și camera pubelelor făcîndu-se printr-un carosabil special amenajat.

Arh. MARIA BULGĂREANU

## NOI BLOCURI ÎN CENTRUL BACĂULUI







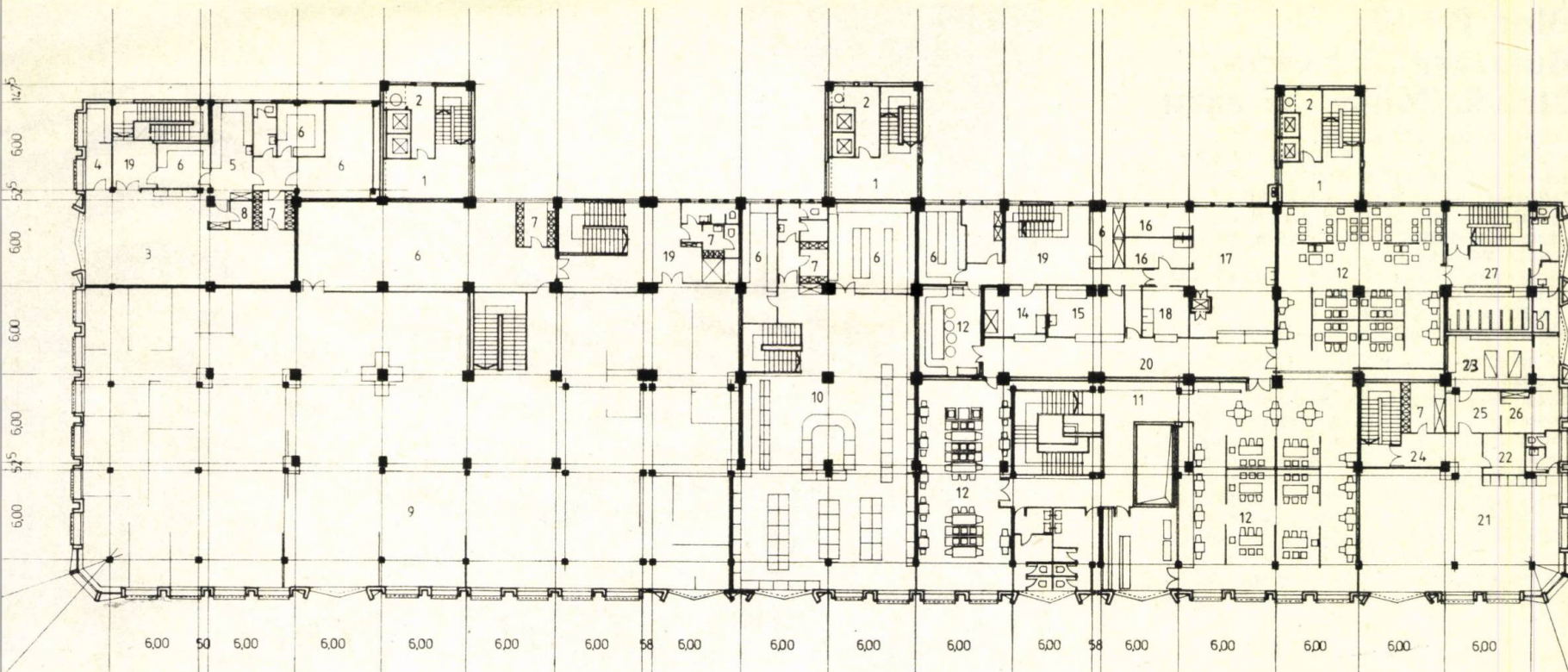
## Bloc P+11 pe Bulevardul Bălcescu

COLECTIV DE PROIECTARE:

Arhitectură: arh. **ROZELA GEORGESCU** (șef  
proiect), c. arh. **DUMITRU JICMON**  
Rezistență: ing. **EMILIA CURPĂU**

Instalații: ing. **IORDACHE COJOCARU** (termice),  
tehn. **ANA BONTAȘ** (sanitare), tehn. **MARIA**  
**VOICU** (electrice)





2



1. PLAN PARTER: 1. Acces locuințe — 2. Gunoi — 3. Farmacie — 4. Receptură — 5. Laborator — 6. Depozit — 7. Vestiar — 8. Recepție — 9. Filtru-sterilizare — 10. Cameră gardă — 11. Agenție TAROM — 12. Arhivă — 13. Șef agenție — 14. Telex — 15. Decoratțiuni interioare — 16. Depanare — 17. Cameră troliu — 18. ROMARTA — 19. Recepție marfă — 20. Cofetărie — 21. Patiserie — 22. Preparare-laborator — 23. Oficiu — 24. Acces restaurant — 25. Garderobă — 26. LACTO-VEGETARIAN — 27. Bucătărie caldă — 28. Spălător veselă — 29. Spălător vase — 30. Bucătărie rece — 31. Agregat frigorific — 32. Acces frizerie-coafură — 33. Frizerie — 34. Presă-filatelie — 35. Căfea-dulciuri — 36. Acces la barul de zi
2. PLAN ETAJ 1: 1. Acces locuințe — 2. Gunoi — 3. TEHNICO-MEDICALE — 4. Șef magazin — 5. Atelier optică — 6. Depozit — 7. Vestiar — 8. Cameră obscură — 9. MOBILA — 10. ROMARTA — 11. Hol restaurant — 12. Restaurant — 13. Bucătar șef — Băuturi — 15, 16, 17. Bucătărie rece, preparări, bucătărie caldă — 18. Spălător vase/veselă — 19. Recepție mărfuri — 20. Oficiu — 21, 22, 23, 24. Cofetărie-spălat cap-cosmetică-acces — 25. Așteptare — 26. Pedicură — 27. Bar de zi
3. PLAN ETAJ CURENT

blocului. Orizontala generală — preluată la nivelul parterului și primului etaj cu magazine — realizează o legătură consecventă între toate tronsoanele, marcate cu țigla în zona acceselor. Placajul de cărămidă și roșul țiglei reamintesc finisajul unor construcții existente în zonă prelungind o atmosferă proprie de-a lungul esplanadei ce conduce spre viitorul centru civic.



**Bloc P + 10**  
**Bulevard Bălcescu-**  
**Strada Mihai Viteazu**

COLECTIV DE PROIECTARE:

Arhitectură: arhitecții **ADRIANA ANGHEL**  
(șef proiect), **TEODOR ANGHEL**

Rezistentă: ing. **EMILIA CURPĂN**

Instalații: ing. **NICOLAE FRUNZĂ** (termice),

tehnicienii **PARASCHIVA BĂLAN** (sanitare),

**MARIA VOICU** (elettrotecnica)

Documentație economică: tehn. **IULIA LU-**

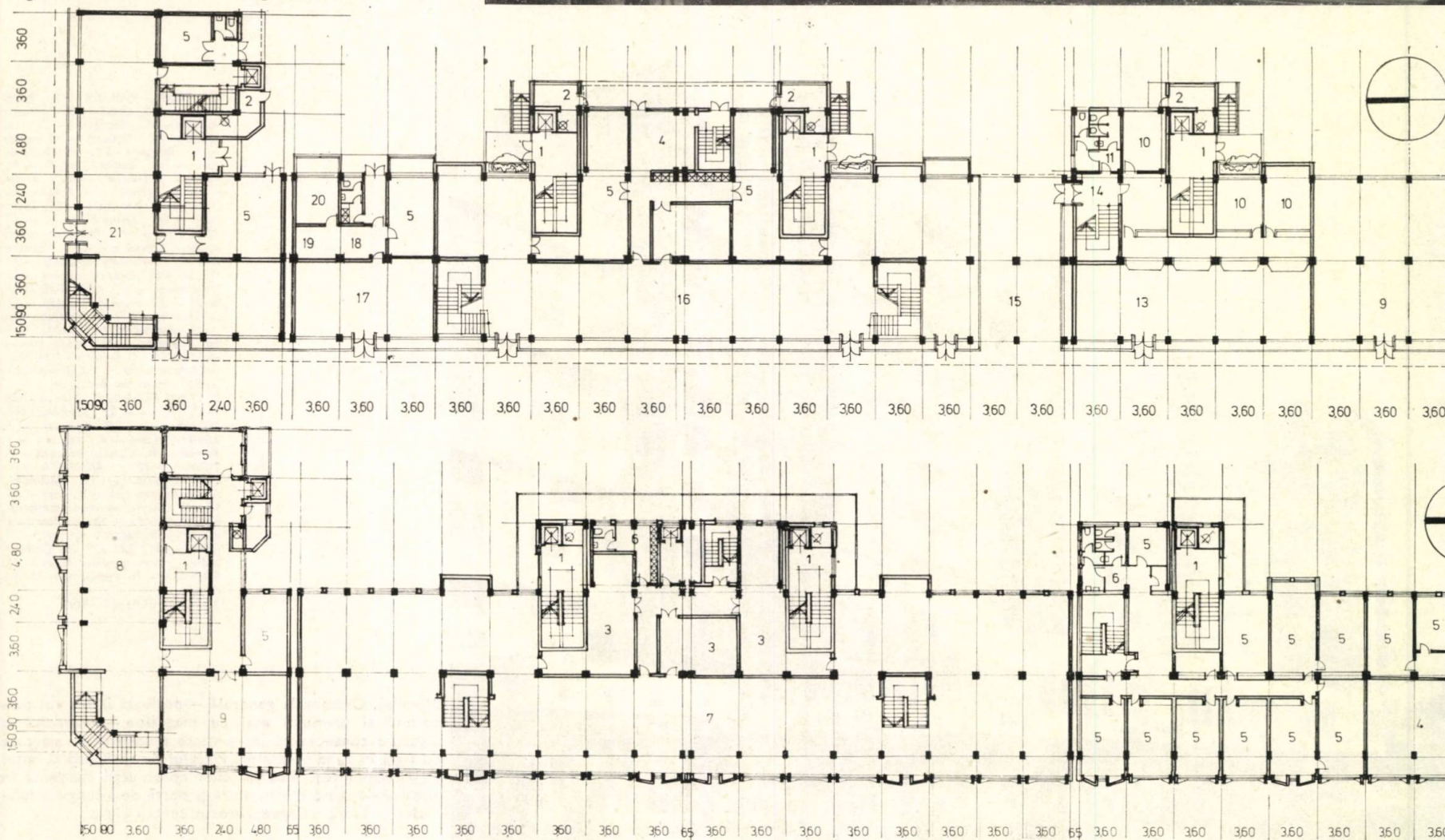
**CACI, ec. IONEL ANDREI**

PROIECTANT GENERAL: INSTITUTUL DE

PROIECTARE JUDEȚEAN BACĂU

Amplasamentul a fost stabilit în contextul sistematizării zonei centrale a municipiului Bacău, fiind mărginit de Bulevardul Nicolae Bălcescu și strada Libertății. Legarea cu Magazinul universal «Bacău» ca și forma alungită a terenului au impus o conformare și un regim de înălțime variabil pentru cele opt tronsoane. Tronsoanele **E, F, G** constituie totodată și front al noului centru civic dar și fundal al Hotelului MOLDOVA (v. zi planul de situație la pag. 53). Cele opt scări au câte 3—4 apartamente pe nivel, însumind un total de 224 apartamente cu 1—4 camere, majoritatea avînd dublă orientare și camere decomandate.

Parterul și etajul I este destinat magazinelor și unor servicii, aprovizionarea făcându-se prin incinta creată. Sînt, astfel, prevăzute: o librărie, o agentie LOTO-PRONO, o agentie C.F.R.,





agenție O.J.T., magazin ROMARTA, magazin FONDUL PLASTIC, magazin SPORT-TURISM, diverse unități cu prestări de servicii, un magazin ALIMENTARA.

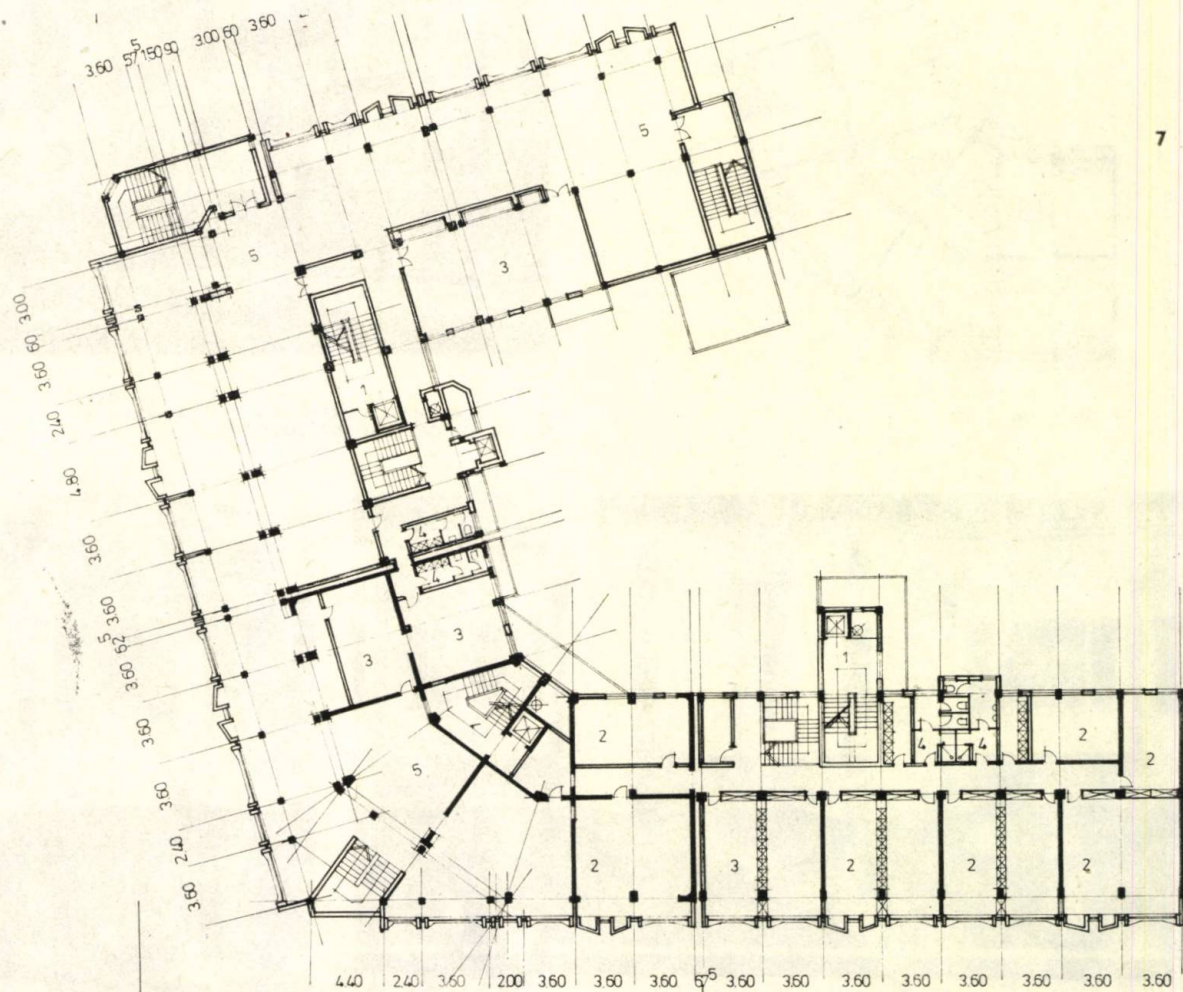
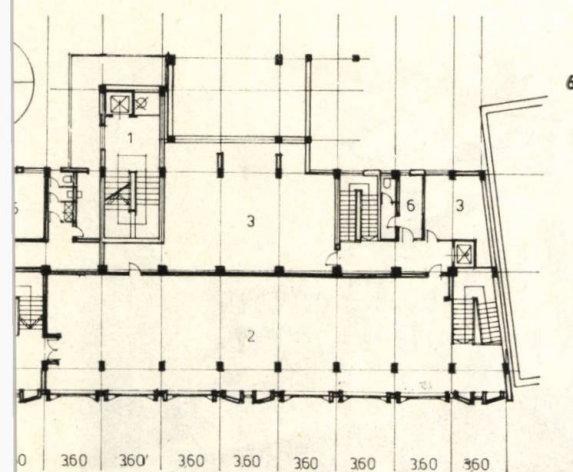
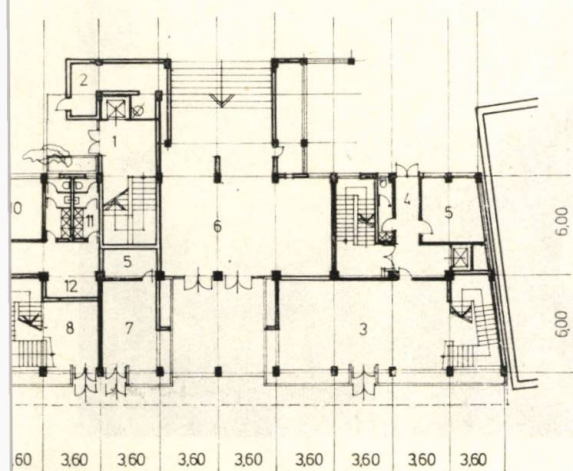
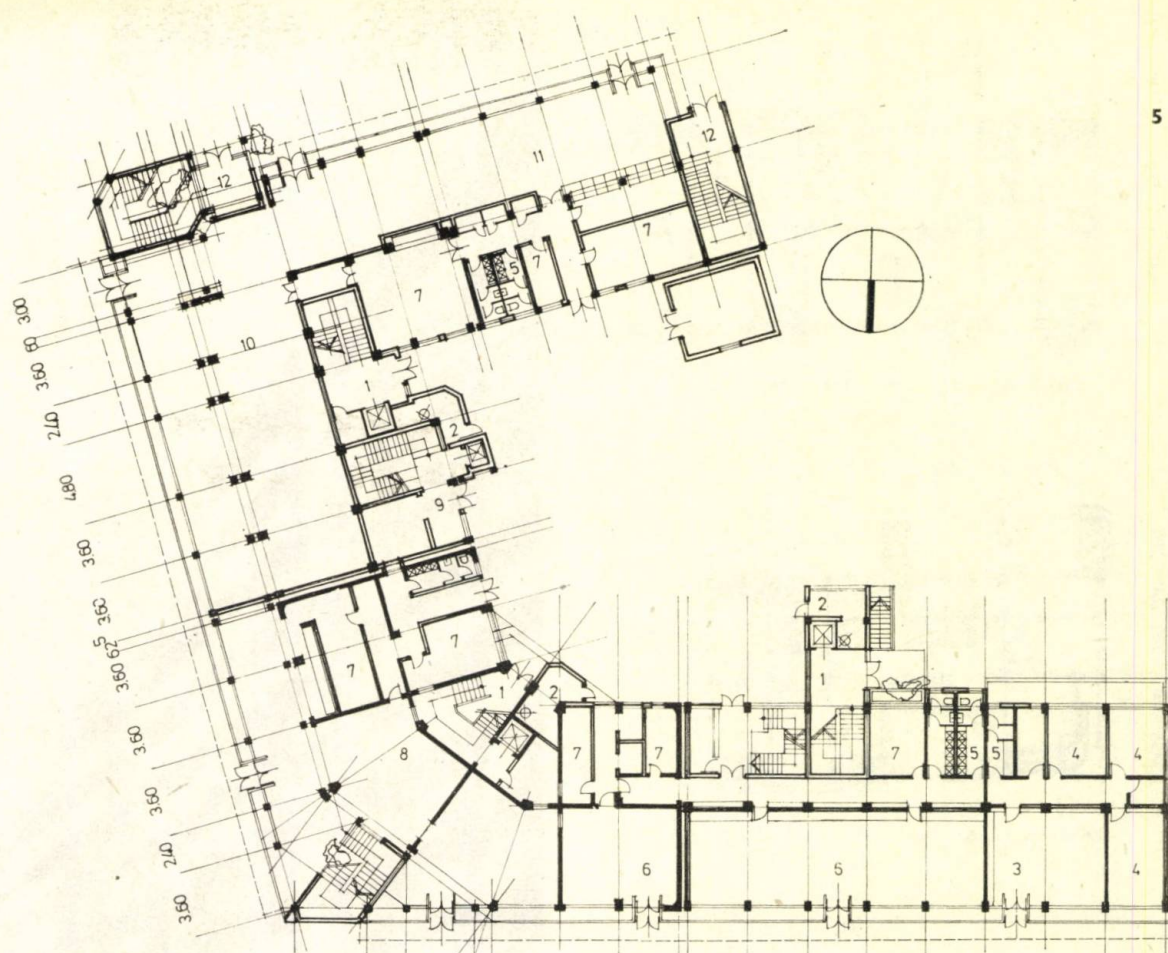
Structura de rezistență este din cadre de b. a. de 3,60—6,00 m cu planșeu din semipanouri prefabricate. Orizontala generală a etajului 1 subliniază registrul magazinelor ce ocupă parterul și primul etaj.

Fațada prezintă o accentuare a orizontalelor parapetelor, ce urmăresc îndeaproape linia sinuoasă a balcoanelor. Alungirea în plan a formei balcoanelor încearcă să amintească linia arcuită frecvent regăsită în arhitectura tradițională.

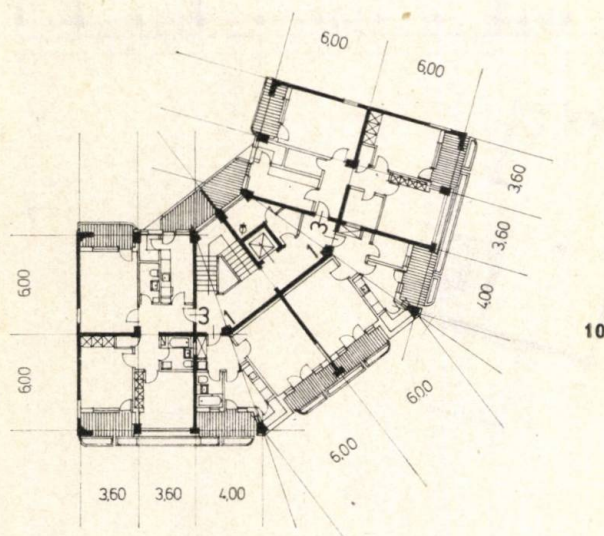
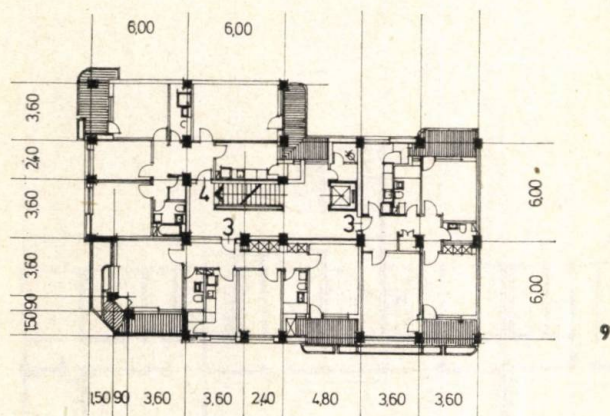
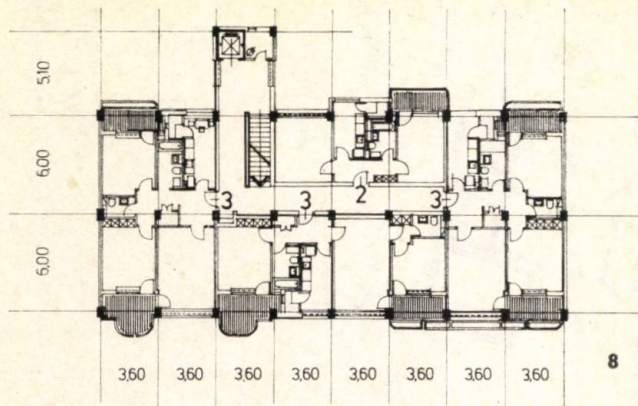
Placajul ceramic (roșu) pe interspațiile ferestrelor accentuează orizontalele parapetelor realizând o legătură cu finisajul unora dintre construcțiile existente în împrejurimi

**Arh. ADRIANA MIHAELA ANGHEL**

4. PLAN PARTER TRONSOANELE A, B, C, D, E: 1. Intrare locuințe — 2. Gunoi — 3. Papetărie — 4. Primire marfă — 5. Depozit — 6. Intrare la cinematograf — 7. LOTO-PRONO — 8. Acces la Agenția C.F.R. — abonamente — 9. Agenția de voiaj C.F.R. — 10. Birou — 11. Vestiar-W.C. — 12. — 12. Telex — 13. Agenție O.J.T. — 15. Pasaj pietonal — 16. ROMARTA — 17. Căfea-dulciuri — 18. Oficiu — 19. Spălător veselă — 20. Preparări — 21. Galerie FONDUL PLASTIC  
5. PLAN PARTER TRONSOANELE F, G, H: 1. Intrare locuințe — 2. Pubele gunoi — 3. Agenție AUTOMOBIL CLUBUL ROMÂN-A.C.R. — 4. Birou — 5. Vestiar-W.C. — 6. Centru croitorie — 7. Depozit — 8. Magazin SPORT-TURISM — 9. Primire marfă — 10. ALIMENTARA-AUTOSERVIRE — 11. Mezeluri-brinzeturi-piine — 12. Acces magazin SPORT-TURISM  
6. PLAN ETAJ 1, TRONSOANELE A, B, C, D, E: 1. Scară locuințe — 2. Bibliotecă — 3. Depozit — 4. Agenție C.F.R. — abonamente — 5. Birouri — 6. Vestiar-W.C. — 7. ROMARTA — 8. Galerie de artă — 9. Bibliotecă — FONDUL PLASTIC  
7. PLAN ETAJ 1, TRONSOANELE F, G, H: 1. Scară locuințe — 2. Ateliere U.J.C.M. — 3. Depozit — 4. Vestiar-W.C. — 5. Magazin SPORT-TURISM







8, 9, 10. PLAN NIVEL CURENT PENTRU TRONSON DE  
MIJLOC, DE COLT 90°, DE COLT 103°

